

# Optimierung des Ingenieurbau teams der ALLPLAN Schweiz AG

## MAS Digitales Bauen CAS Methoden und Technologien Erweiterter Abstrakt

Urs Fink  
ALLPLAN Schweiz AG  
[ufink@allplan.com](mailto:ufink@allplan.com)

**Zusammenfassung** Die vorliegende Projektarbeit gibt einen Überblick über die Optimierung des Fachbereiches Ingenieurbau der ALLPLAN Schweiz AG. Am Anfang wird die Eingliederung des Fachbereiches in der ALLPLAN Schweiz AG und im Mutter Konzern der Nemetschek Group aufgezeigt. Um herauszufinden wo Optimierungspotential vorhanden ist, werden die Punkte durch eine IST-Analyse definiert. Es wurden die letzten 3 Jahre, in den Bereichen Hotline, Schulung und Umsatzzahlen auswerten um den Grundstein für die Optimierung zulegen. Den Optimierungsprozess wurden vom VDC- Schema übernommen. Es wurden die Kunden- und Projektziele definiert. Anhand dieser Ziele wurde eine Dienstleistungspaket erarbeitet, die Kernpunkte sind ein neues Schulungskonzept mit Onlineunterlagen, ein Helpdesk um die Hotline zu entlasten und ein neues BIM-Beratungskonzept.

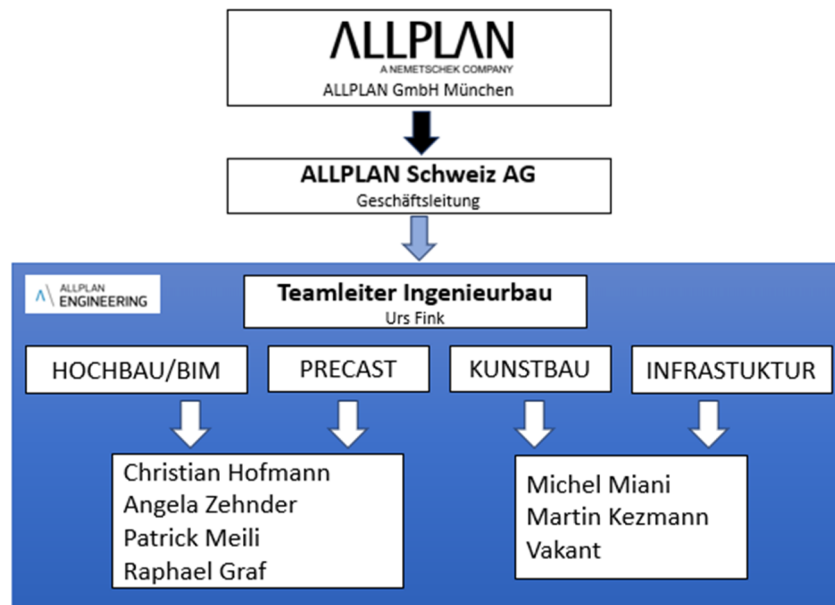


Bild 1: Organisation der ALLPLAN Schweiz AG

# 1. IST-Analyse

## 1.1. Statistik von 2015-2017

Für die Auswertung der Jahre 2015 bis 2017 wurden die Bereiche Schulungen, Hotline und der Umsatz thematisiert. Es ist das Wachstum von den letzten Jahren zusehen. Die enorme Steigerung im Jahr 2017 ist sicher durch sehr gute Arbeit des Teams zu verdanken.

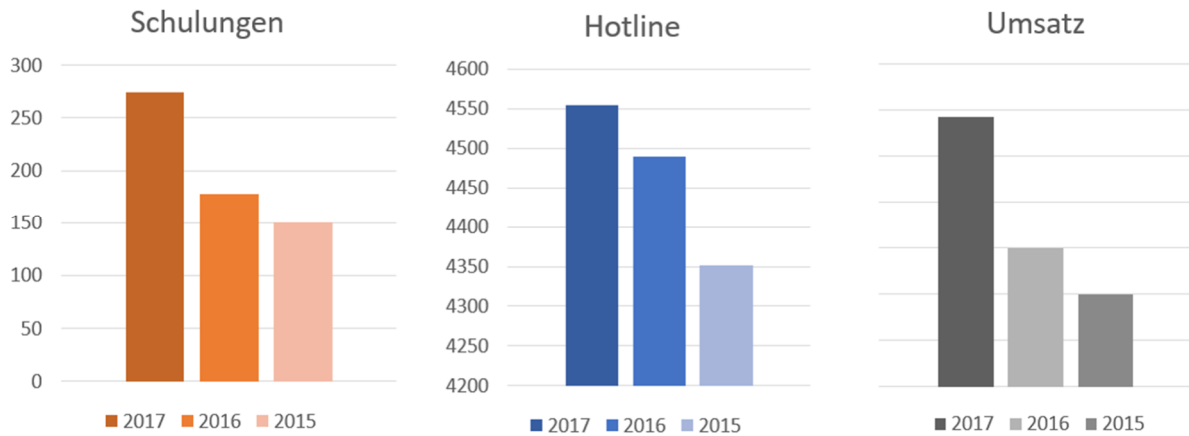


Bild 2: Statistik 2015-2017

Die Steigerung im Jahre 2017 ist sicher auf die, mehr am Markt angekommene BIM-Thematik zurück zu führen. Um das Jahr 2017 als Vergleich für die zukünftige Auswertungen, wurde es detaillierter ausgewertet. Durch die Zusammensetzung des Umsatzes sieht man, in welchen Bereichen noch Potential vorhanden ist.

## 1.2. Zusammensetzung des Umsatzes 2017

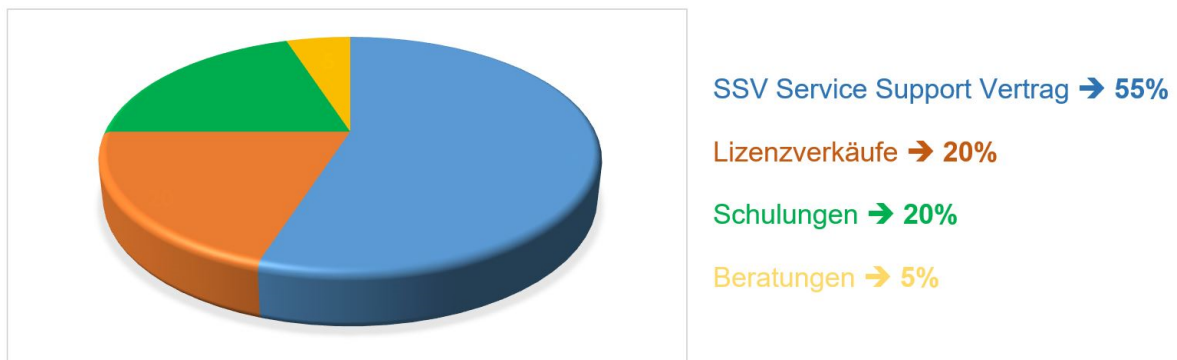


Bild 3: Umsatzzusammensetzung 2017

Der Grosse Teil des Umsatzes wird durch die laufenden Service-Support Verträge generiert. Um das Umsatzziel, von der Nemetschekgruppe zu erreichen, muss der Schulungs- und Beratungsbereich ausgebaut werden. Um dies mit den zur Verfügung stehen Ressourcen zu realisieren braucht es eine gute Planung der Mitarbeiter, diese nach ihren Stärken einzusetzen.

## 2. Kundenbefragung

Um die Resultate der IST-Analyse zu Stärken wurde eine Kundenbefragung durchgeführt. Es wurden die gleichen Bereiche adressiert. Die Fragen wurden, in einer «ICE-Session» mit dem ganze Ingenieurteam erarbeitet. Es wurden gesamt 50 Kunden befragt, 20 auserwählte Grosskunden und 30 freigewählte Kunden. Von den 50 befragten CAD-Verantwortlichen habe 36 den Fragebogen ausgefüllt. So konnte ein repräsentatives Ergebnis erzielt.

## 3. Optimierung des Ingenieurbauteams

Mit diesen erarbeiteten Grundlagen wurden die Kundenziele mit der Geschäftsleitung definiert. Die abgeleiteten Projektziele wurden erstellt.

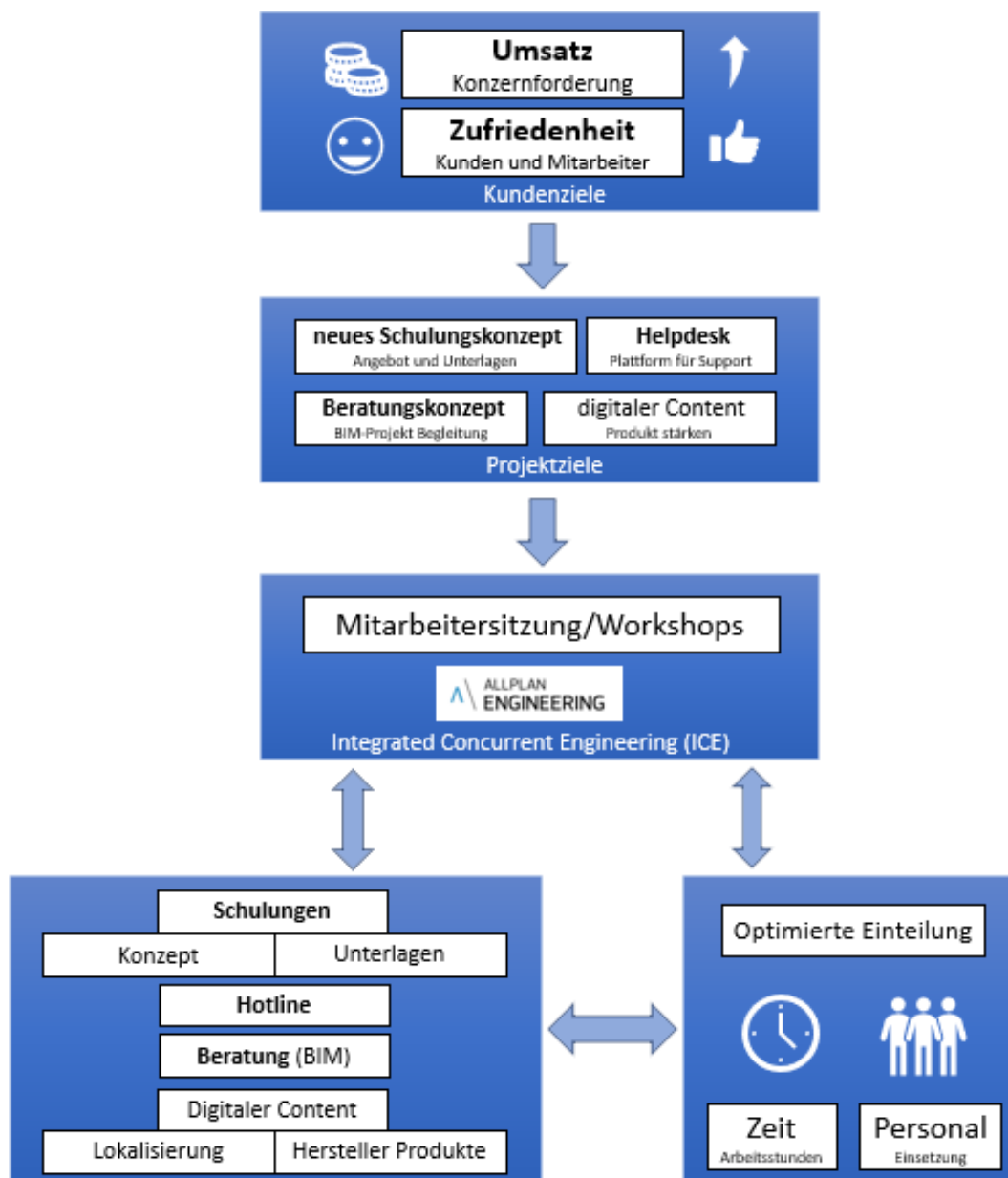


Bild 4: angepasstes VDC-Schema

### 3.1. Das Dienstleitung-Paket

Um die Ziele zu erreichen wurde ein Dienstleistungs-Paket geschnürt. Mit der Erstellung eines neuen Schulungskonzeptes, mit einem praxisnahen Schulungsangebot, denn dazugehörigen digital Unterlagen auf der Moodle-Plattform, sollen die Kunden profitieren und mehr Anreiz an eine Weiterbildung bei der ALLPLAN Schweiz AG haben. Ein wichtiger Punkt in diesem Paket ist der Ausbau der Online-Hilfe, unter [lernen.allplan.ch](http://lernen.allplan.ch) wird es einen kostenlosen Zugang für alle Kunden geben.

Durch die Standardisierung der Advanced-Schulungen wird es weniger Individualschulungen geben. So kann man das Angebot für Beratungsmandate ausbauen. Die Beratungen, bei BIM-Projekten sollen das ganze Spektrum abdecken. Von den Grundlagen von der BIM-Thematik bis hin zu der Erstellung eines BIM-Modelles, die ALLPLAN Schweiz AG hat sich das benötigte Knowhow, über die letzten Jahre angeeignet.

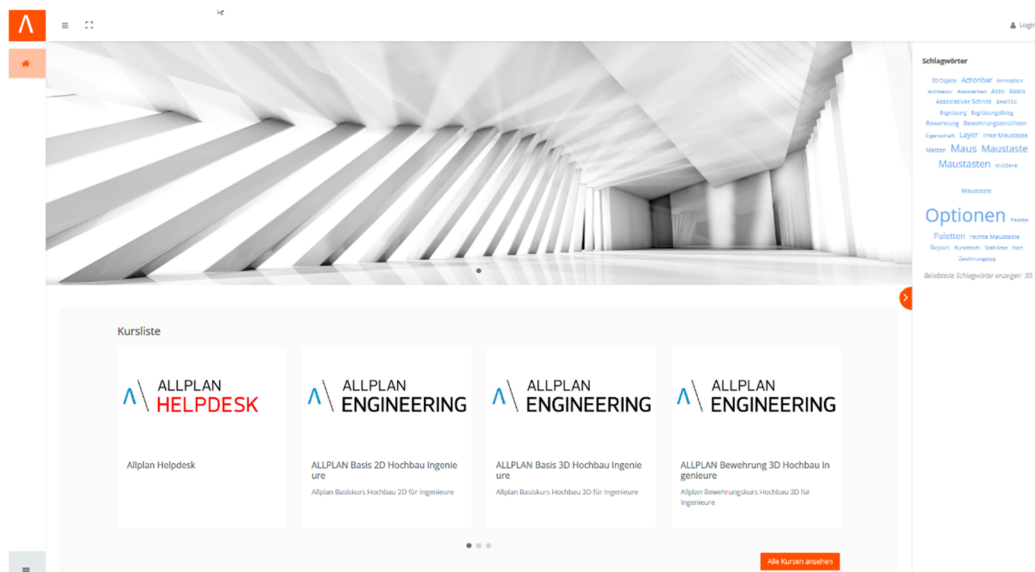


Bild5: Moodle-Plattform «lernen.allplan.ch»

### 4. Metriken

Für den Start des Dienstleistungs-Paketes ist, zum einen der Release der Allplan 2019 Version für das Schulungskonzept und für das Beratungskonzept das openBIM-Forum definiert worden. Für die nächsten Jahr werden die Schulungstage und die Hotline, sowie Die Beratungen ausgewertet und verglichen. Um der eingeschlagene Weg stets zu optimieren. Es werden Webseiten getrackt um die Bedürfnisse der Kunde herauszufinden.

Das Grosse Ziele, der ALLPLAN Schweiz AG ist für unser Kunden der beste Partner für BIM-Projekt zu werden.